

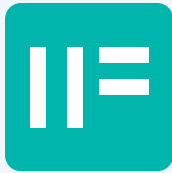


RÉPUBLIQUE
FRANÇAISE

*Liberté
Égalité
Fraternité*

vivre
les
cultures

INSTITUT
FRANÇAIS



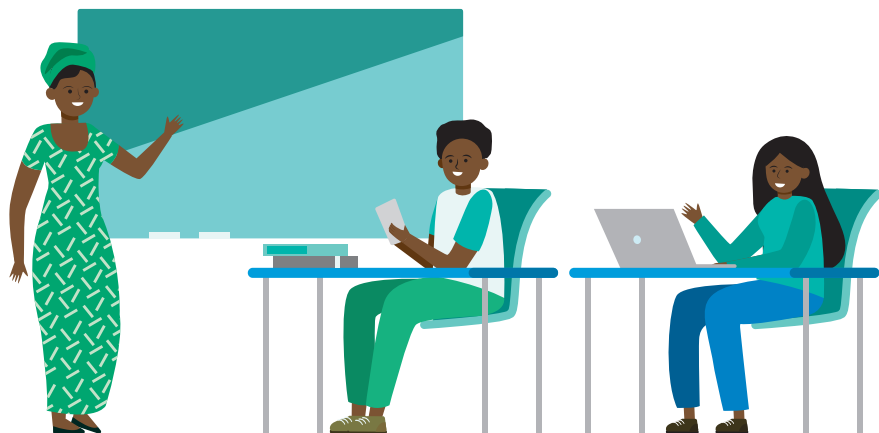
classe
le français pour enseigner



En partenariat avec l'université Clermont Auvergne
CAVILAM
VICHY
Alliance Française

P!MENKO

IFclasse : qu'est-ce que c'est ?



IFclasse est un dispositif de formation en ligne qui cible **le renforcement des compétences langagières professionnelles des enseignants de français et en français**, qui exercent principalement au niveau primaire et collège en Afrique francophone (mais d'autres pays peuvent rejoindre le dispositif sur demande), de niveau initial A2 et B1.

IFclasse vise à **mettre en confiance** les enseignants et à renforcer leurs compétences dans **l'usage de la langue française en contexte éducatif** : dans leur pratique de classe (interactions avec les élèves, organisation de la classe, enseignement des disciplines, évaluation, etc.) mais aussi dans leur quotidien et leur environnement professionnels (interactions avec les personnels éducatifs, réunions, formations, etc.).

► Une plateforme d'apprentissage en ligne comprenant :

- de courts modules de formation (15h chacun) sur les niveaux A2 et B1 conçus selon une approche pédagogique centrée sur les tâches professionnelles et la valorisation du plurilinguisme ;
- des outils méthodologiques : référentiel de compétences, portfolio, guides pédagogiques, etc. ;
- des ressources pédagogiques et linguistiques ;
- des espaces d'échange pour les tuteurs et les utilisateurs.
- La remise d'une attestation en fin de parcours.

► Une formation conçue sous forme de parcours tutorés.

Les enseignants-utilisateurs suivent leur parcours de formation en ligne, accompagnés par des tuteurs identifiés localement dans chaque pays. Des regroupements ponctuels sont organisés pour faciliter les échanges et la prise en main de la plateforme. Le format distanciel/présentiel peut être adapté selon les contextes.

Les tuteurs bénéficient d'une formation avant de pouvoir animer les parcours tutorés auprès des enseignants-utilisateurs.

Un accompagnement pédagogique et technique est également assuré tout au long des parcours de formation à l'attention des enseignants.



► Une formation accessible sur différents terminaux (ordinateur, tablette, smartphone) quel que soit le niveau de pratique numérique. L'ergonomie de la plateforme a été prévue pour un public non familier des formations à distance et les tuteurs sont formés à accompagner les utilisateurs dans la prise en main technique.

Les contenus peuvent également être consultés hors ligne via une application dédiée.

IFclasse : mode d'emploi

► Comment mettre en œuvre IFclasse localement ?

- Se rapprocher du Service de coopération et d'action culturelle de l'Ambassade et/ou de l'Institut français de Paris pour s'assurer de la pertinence du dispositif en regard du contexte et envisager les modalités concrètes de déploiement.



• Organiser la formation des tuteurs

La formation vise la prise en main de la plateforme d'un point de vue pédagogique et technique ainsi que l'appropriation de son rôle par le tuteur.

Elle se déroule en partie à distance (12h sur 4 semaines) puis en présentiel (5 jours in situ) lorsque la situation le permet. Les formations sont animées par des formateurs du CAVILAM-Alliance française de Vichy.

• Organiser les sessions « utilisateurs »

En lien avec les différents partenaires, les sessions de formation utilisateurs sont organisées à l'attention des cohortes d'enseignants. Les modalités d'organisation sont définies localement avec l'appui de l'Institut français et de l'Ambassade.

Articulation avec d'autres programmes francophones

IFclasse est complémentaire de l'initiative IFADEM, copilotée par l'Agence universitaire de la Francophonie (AUF) et l'Organisation Internationale de la Francophonie (OIF) et du programme ELAN de l'OIF. IFclasse peut également être complémentaire du programme APPRENDRE de l'AUF, financé par l'Agence Française de Développement (AFD), ainsi que de la formation PROFLE + proposée par le Centre national d'études à distance (CNED) et France Éducation International (FEI, ex- CIEP).



► Aspects financiers

IFclasse bénéficie du soutien financier du ministère français de l'Europe et des Affaires étrangères.

Il est à noter que l'accès à la plateforme de formation est gratuit pour les pays partenaires.

Nous vous invitons à vous rapprocher de l'Ambassade ou l'Institut français de Paris pour connaître les modalités de prise en charge des formations tuteurs et utilisateurs.



Design : marekz.fr



Contact :

languefrancaise@institutfrancais.com

www.institutfrancais.com

La conception et la mise en œuvre du dispositif IFclasse ont été financées par le ministère de l'Europe et des Affaires étrangères.